

Chasné

vous intéresse



#226

MARS 2025

Bulletin d'information
de votre commune
www.chasnesurillet.fr



Informations communales

3-09

- Travaux RD 106
- Déviations départementales
- Dispositif argent de poche
- Inscription à l'école
- Médiathèque
- Brûlage des déchets verts
- Déjections canines
- Règles de bon voisinage

Informations intercommunales

10

- Relais Petite Enfance

Informations associatives

10-12

- Chasné en Fêtes
- Le 19 : Programme vacances
- Soirée jeux de société

L' agenda de Chasné

Conseil municipal
Lundi 14 avril 2025
20h00

Soirée jeux de société en
famille
Samedi 26 avril 2025
20h30

Bulletin d'information bimestrielle de la commune de Chasné sur Illet (35250).

Directeur de publication : M. le Maire, Benoît MICHOT.

Conception / Réalisation : service et commission communication.

Impression : imprimé par la commune de Chasné sur Illet.

Crédits photos : commune de Chasné sur Illet, Liffre Cormier communauté, Benoît MICHOT, Unsplash

Crédit cartographique : OpenStreetMap, Google Map

Tirage : 700 exemplaires sur papier 80g Ecolabel.

Journal distribué gratuitement par la commune.

● TRAVAUX RD 106

Vous avez reçu dans votre boîte aux lettres une Infolettre édition spéciale consacrée au redémarrage le 31 mars prochain des travaux d'assainissement, d'aménagement et de sécurisation de la RD106.

Dans ce support, nous vous avons communiqué le planning et les déviations mises en place pour les phases 1 et 2.

Dans ce numéro du CVI, nous vous communiquons **le planning prévisionnel restant et les déviations prévues à ce jour pour la phase 3.**

Ces informations restent marquées du sceau de l'incertitude à l'heure où nous publions. En effet, elles sont susceptibles de modifications en raison des aléas qui peuvent survenir sur le chantier.

En cas de modification du planning établi, l'information sera mise à jour :

- **Sur le site internet** (Informations travaux RD106, accessible depuis la page d'accueil),
- **Sur le Panneau Pocket** : Nous vous invitons à télécharger cette application gratuite sur votre téléphone afin d'être informé en temps réel. Vous pouvez scanner le QR code de la dernière page du CVI pour installer très facilement cette application.
- **Par une nouvelle Infolettre en édition spéciale** pour que les personnes ne disposant pas de l'accès à ces outils puissent également être informées.

Nous nous engageons à mettre tout en œuvre pour vous communiquer en temps réel les informations utiles pour faciliter au mieux vos déplacements pendant cette période.

Nous vous rappelons également que **l'ensemble des commerces restent ouverts et accessibles pendant toute la durée des travaux.**

Nous vous remercions pour votre compréhension et votre soutien aux commerçants.

BESOIN D'INFORMATIONS COMPLEMENTAIRES ?

Rendez-vous samedi 29 mars à 10h place de l'église

avec Alexandre Lefrançois, adjoint à la voirie

Consultez le site de la mairie : chasnesurillet.fr

Consulter le Panneau Pocket de la commune (application gratuite)

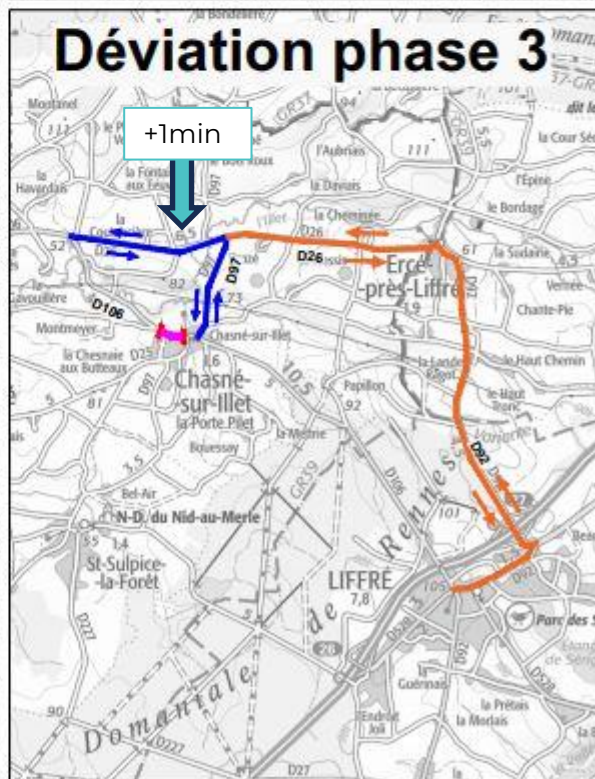
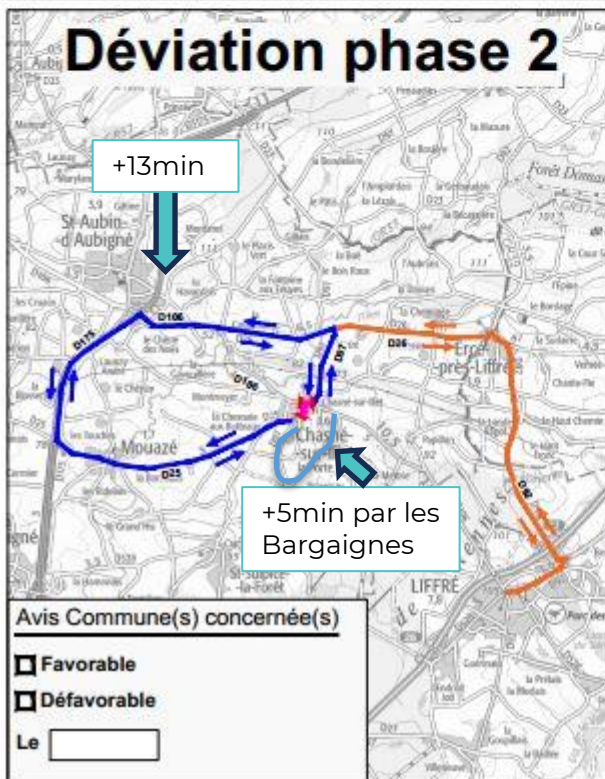
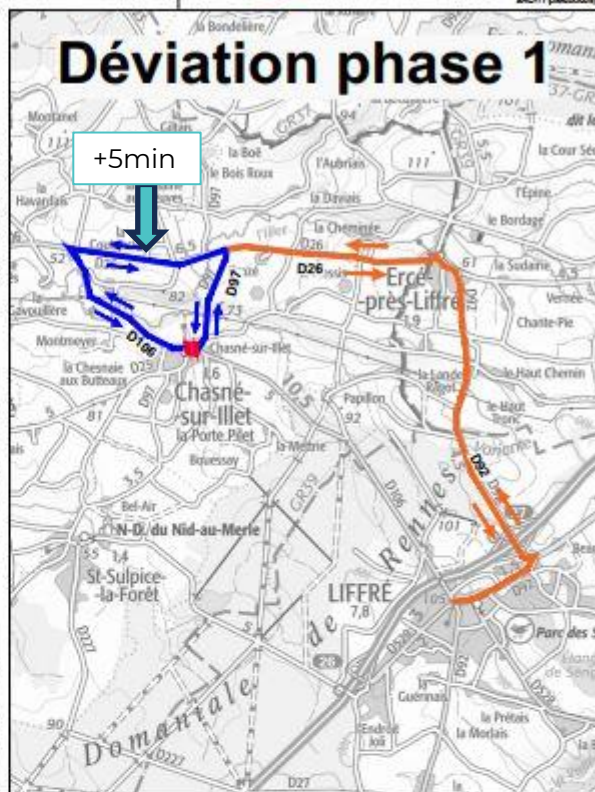
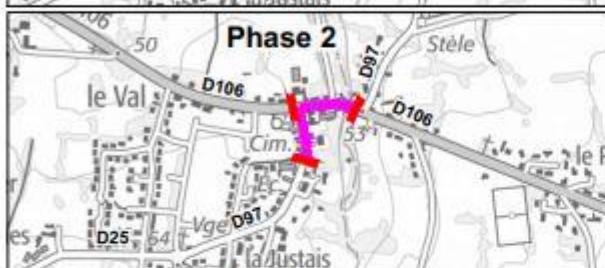
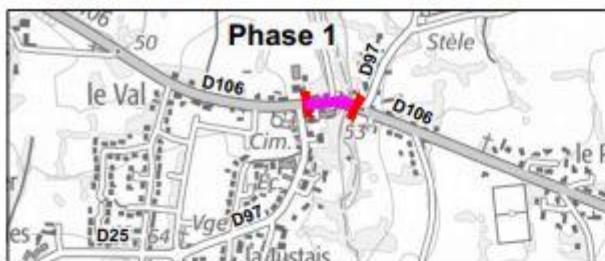
Contactez la mairie au 02 99 55 22 79 ou par mail à mairie@chasnesurillet.fr

● Déviations départementales (phase 1-3)

RD106 - Chasnés sur Illet

Travaux d'aménagement de bourg

Travaux du PR19+200 au PR19+670



● Phases et déviations mises en place pour faciliter vos déplacements sur la commune

Phase 1 (du 31 mars au 18 avril 2025) : RD106 rue de la forêt

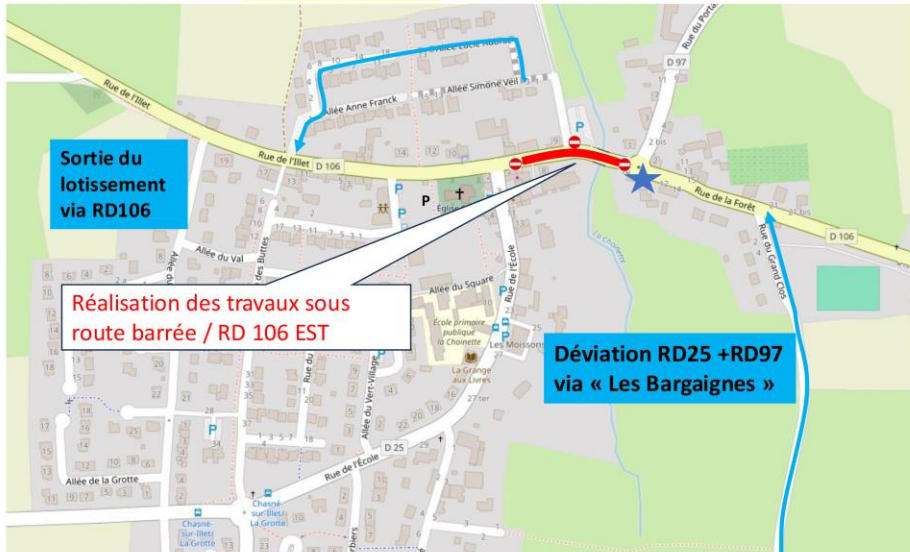
Le tronçon de la RD106- rue de la forêt (entre le rond-point vers Ercé près Liffré et juste avant le carrefour de la rue de l'école) sera fermé à la circulation.

Voici les déviations mises en place pour cette période :

- Sortie du lotissement des habitants des allées Simone Veil et Lucie Aubrac par la RD 106 (rue de l'Illet)
- Pour vous rendre à Liffré, il vous faudra emprunter la RD25 puis la RD97 jusqu'à l'intersection vers « les Bargaignes » pour rejoindre la RD 106.
- Plus la déviations départementales (phase1)

PHASE 1 / RD106 EST

Délais travaux : Assainissement Eaux Usées + Voirie EST + Trottoir :
2 semaines : S14 À S16 (31 mars - 18 avril) et Eclairage : S15

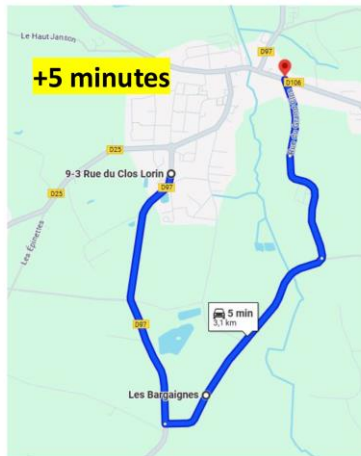


★ Regroupement poubelles riveraines
P Stationnement ouvert

PHASE 1 / RD106 EST et RD25 (RUE DE L'ECOLE)

Déviations communales

2 semaines : S14 À S16 (31 mars - 18 avril)



Source Google Map
<https://maps.app.goo.gl/mhQkyzmaqLvvPgx27>

Phase 2 (du 08 avril au 23 mai 2025) : RD106 – rue de la forêt et RD25 – rue de l'école

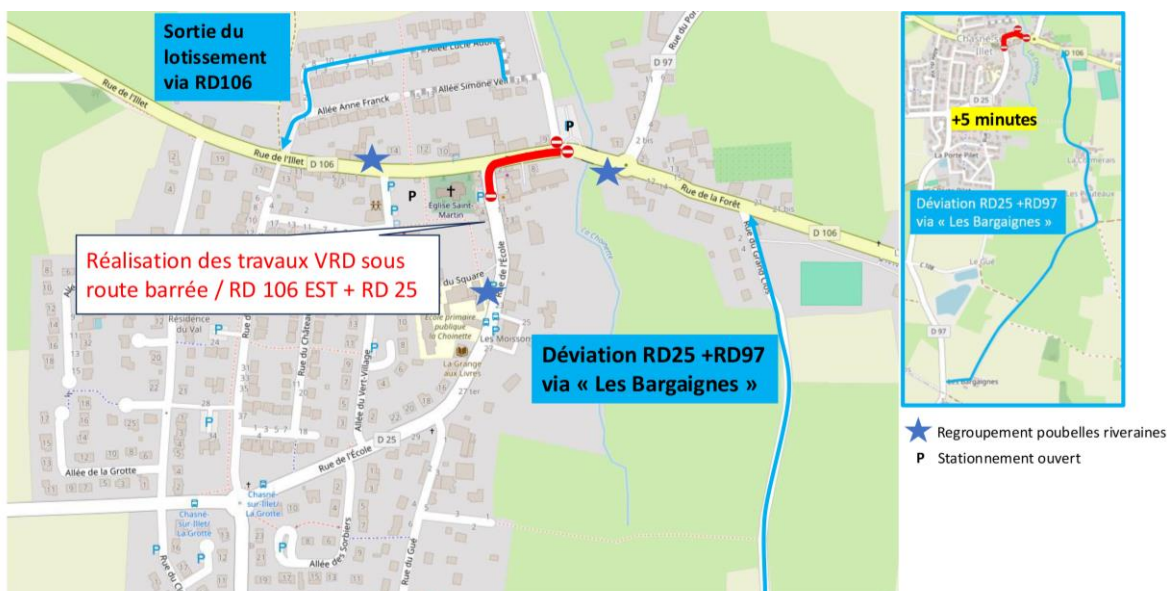
Le tronçon de la RD106 – rue de la forêt (du rond –point vers Ercé près Liffré) et de la RD25 – rue de l'École (c'est-à-dire du carrefour jusqu'au Bar Le Chasné) sera fermé à la circulation.

Voici [les déviations mises en place pour cette période](#) :

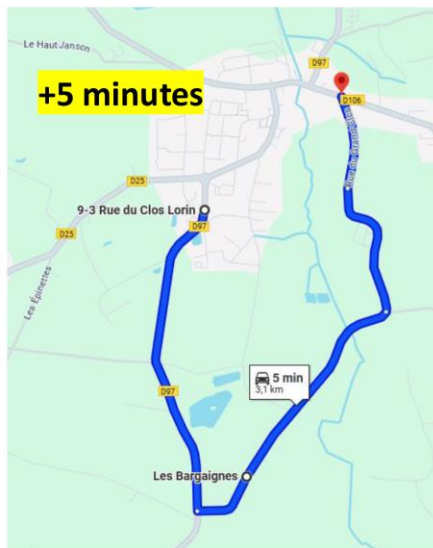
- Sortie du lotissement des habitants des allées Simone Veil et Lucie Aubrac par la RD106 (rue de l'Illet).
- Pour vous rendre à Liffré, il vous faudra emprunter la RD25 puis la RD97 jusqu'à l'intersection vers « les Bargaignes » pour rejoindre la RD106.
- Plus la [déviation départementale \(phase2\)](#).

PHASE 2 / RD106 EST et RD25 (RUE DE L'ECOLE)

Délais travaux : Assainissement + Voirie Rue de l'ECOLE + Trottoirs + Enrobé définitif :



5



Source Google Map
<https://maps.app.goo.gl/mhQkyzmaqLvvPgxt27>

● Dispositif argent de poche



Le dispositif "argent de poche", organisé chaque été, offre la possibilité aux jeunes de la commune, âgés de 16 à 18 ans, d'effectuer des petits travaux rémunérés 15 euros les 3 heures. Le dossier d'inscription sera disponible en mairie ou sur le site www.chasnesurillet.fr, à partir du 2 avril 2025.

Candidature à retourner au plus tard le 30 avril 2025 à 12h00

● Inscription à l'école

Ouverture des inscriptions à l'école de la Choinette pour la rentrée 2025/2026

Les inscriptions à l'école publique de la Choinette pour l'année scolaire 2025/2026 sont ouverte depuis le lundi 3 mars 2025

Quels élèves sont concernés ?

Les enfants nés en 2022 qui feront leur rentrée à l'école maternelle en septembre 2025, ainsi que les enfants qui arrivent sur la commune.

Comment s'inscrire ?

L'inscription se fait à la mairie.

Que prévoir lors de l'inscription ?

Pour inscrire votre enfant, il vous faudra présenter :

- Un justificatif de domicile de moins de 3 mois,
- Le livret de famille ou extrait d'acte de naissance de l'enfant,
- Le certificat de radiation si l'enfant était précédemment scolarisé,
- Le carnet de santé ou justificatif de la vaccination obligatoire antidiphthérique, antitétanique, antipoliomyélitique (pour le périscolaire)

Les parents doivent ensuite prendre rendez-vous avec la direction de l'école de la Choinette, pour que celle-ci procède à l'admission de l'enfant.

● Médiathèque



Exposition "Mon coffret à poème"

Tout au long du mois de mars, vous pourrez découvrir l'exposition "Mon coffret à poèmes", prêtée par la médiathèque départementale d'Ille et Vilaine.



Club de lecture adultes aura lieu le jeudi 24 avril à 20h à la médiathèque.
Le thème de la rencontre sera « **Sorcière** ».

Racontines – le vendredi 28 mars à 10h ou à 11h

Des lectures animées pour les petits de **0 à 3 ans**,
Accompagnés par leurs assistantes maternelles, parents, grands-parents.
Chaque séance est prévue pour 10 enfants.
Les inscriptions se font par mail à mediatheque@chasnesurillet.fr ou en passant à la médiathèque.

Les places des ateliers et des spectacles sont limitées, pensez à vous inscrire !

Par mail : mediatheque@chasnesurillet.fr

Par téléphone au : 07 87 19 99 54

En passant à la médiathèque

Grainothèque et Troc plantes - le samedi 5 avril de 10h à 12h



La médiathèque vous invite à un atelier troc plantes.

Le troc plantes, qu'est-ce que c'est ?

Le troc plantes est un moment de convivialité entre jardiniers amateurs, pour échanger gratuitement des plants, des astuces, des graines et des pratiques.

Vous recherchez un plant en particulier pour embellir votre jardin ?

Vous croulez sous vos semis d'hiver et ne savez pas quoi en faire ?

Le troc aux plantes est la solution. Apportez des plants et des graines de votre jardin.

Si vous venez les mains vides, pas de soucis, vous récolterez les conseils de jardiniers passionnés et repartirez avec des plants ou des graines de la grainothèque.

Des nouveautés vous attendent à la médiathèque pour vous mettre des étoiles plein les yeux.

● Brûlage des déchets verts



Depuis la loi N°2020-105 du 10 février 2020, le **brûlage des déchets verts à l'air libre est interdit** sur tout le territoire national. Cela concerne les résidus issus de tonte de pelouse, taille de haies, élagage et débroussaillage, feuilles mortes, branchages...

L'utilisation d'un incinérateur de jardin (interdit à la vente depuis février 2020) est également interdite. En effet, le brûlage des déchets verts surtout humides dégage des substances toxiques, notamment des particules fines.

Ces déchets verts peuvent être utilisés pour le compost ou déposés en déchetterie.

Les contrevenants s'exposent à des sanctions pénales. Pour les particuliers, une amende allant de 450€ à 750€ peut-être appliquée.

● Déjections canines

Régulièrement des habitants se plaignent des déjections canines souillant les trottoirs ou les espaces publics. Pour éviter d'en arriver à la verbalisation, il est rappelé aux propriétaires des chiens qu'ils doivent éduquer leurs animaux et ramasser leurs déjections sur le domaine public.



● Règles de bon voisinage

VOUS ÊTES #DISCRET ? #RESPECT !

DE JOUR COMME DE NUIT

Si vous faites la fête, prévenez vos voisins

Attention aux cris, talons sur le parquet, chants, instruments de musique, chaînes hi-fi...

Attention aussi à vos animaux (abolements...)

... à la tondeuse ou tout autre outil de bricolage, pétard et feu d'artifice, pompe à chaleur, éolienne, électroménager...

MOINS ON FAIT DE BRUIT, MIEUX ON S'ENTEND !



- Relais Petite Enfance

Liffre = Cormier
COMMUNAUTÉ

Vous vous interrogez sur le futur mode d'accueil de votre enfant ?

Vous voulez connaître les démarches à effectuer pour faire une demande de place d'accueil dans une structure collective ?

Vous recherchez une assistante maternelle ?

Vous allez mettre en place un contrat de travail avec votre assistante maternelle et vous souhaitez connaître les points essentiels ? Vous aimeriez comprendre le fonctionnement des congés payés de votre salariée ? Vous voulez savoir les démarches de fin de contrat à effectuer ?

Contactez-nous ! L'Équipe du Relais Petite Enfance se chargera de répondre à votre demande par mail, téléphone ou lors d'un rendez-vous.

02.99.68.67.01 ou à relaispetiteenfance@liffre-cormier.fr »

- Chasné en Fêtes

Une nouvelle dynamique pour la commune

Créée en janvier 2025 par **Aurore LEGRAIN** et **Laëtitia DORIZON**, l'association **Chasné en Fêtes** a pour mission de pérenniser le marché de Noël et ses festivités. Passionnées par cette période, elles souhaitent continuer à faire vivre l'esprit de Noël à Chasné.

Au-delà de cet événement, l'association ambitionne de devenir un **véritable comité des fêtes**, en organisant de nouvelles animations tout au long de l'année. Son objectif est de relayer et promouvoir les initiatives des autres associations chasnéennes, et de les engager dans une **dynamique collective** autour de projets communs, comme une parade de Noël ou encore le Carnaval 2026.

Pour concrétiser ses actions, **Chasné en Fêtes** recherche **des bénévoles** prêts à s'investir et **des sponsors** pour financer les premiers événements : cachets d'artistes, buvette, lots, etc.

Contactez-nous : 06.23.32.31.15 / 06.29.85.84.11

Mail : chasneenfetes@gmail.com

Venez partager vos idées pour dynamiser notre commune !

Le 19 : Programme vacances

Informations associatives

AVRIL

LUNDI 7 AVRIL : 10H-18H30

MATIN
Pt'1 DEJ-ENSEMBLE.
PARLONS DE VOS ENVIES

APRES MIDI



Twister

MARDI 8 AVRIL: 15H-23H

APRES MIDI **ACCUEIL LIBRE**



18H-23H : **FUTSAL**
ET JEUX COLLECTIFS

CHAUSSURES DE SALLE OBLIGATOIRE
TRANSPORT NON INCLUS

PRENDS TON PIOUE NIOUE

INSCRIPTION GRATUIT 8 PLACES

MERCREDI 9 AVRIL : 12H-18H30

DEPART 12H

On sort manger



PREVOIS TON ARGENT DE POCHE !

APRES MIDI **Street**

CUSTOMISATION DE MOBILIER A LA BOMBE DE PEINTURE

JEUDI 10 AVRIL : 10H-18H30

MATIN

TOURNOI

APRES MIDI

chef

CONCOURS DU MAILLEUR GATEAU



VENDREDI 11 AVRIL :
PREVOIR COVOITURAGE !

DEPART ET RETOUR : RUE DES ECOLES, LA BOUENIERE A 8H

WAKE PARK
LA PINCERIE



PREVOIS SON PLOUE-NIOUE ET SON MAILLOT DE BAIN

TEST D'AISANCE

AQUATIQUE OBLIGATOIRE

8 PLACES T2 INSCRIPTION

LUNDI 14 AVRIL : 10H-18H30

MATIN

ENIGME GAME

APRES MIDI

CUSTOMISATION DE MOBILIER A LA BOMBE DE PEINTURE



MARDI 15 AVRIL:

MATIN **BRAWL STARS**

TOURNOI

APRES MIDI

ATELIER COLLAGES AVEC DES MAGAZINES



MERCREDI 16 AVRIL : 14H-22H

APRES MIDI

DEBAT MOUVANT : LES RESEAUX SOCIAUX : EST-CE UNE BONNE OU UNE MAUVAISE CHOSE ?

18H-22H

SOIREE HOT DOG



10 PLACES INSCRIPTION

JEUDI 17 AVRIL 14H-18H30

PONG CHALLENGE



VENDREDI 18 AVRIL : 8H45-18H30

DEPART 8H45 DE CHASNE

SORTIE INTER ESPACE JEUNES A L'ANGE MICHEL



PRENDS TON PLOUE NIOUE OU ARGENT

12 PLACES T3 INSCRIPTION

Pour plus d'informations, contactez ejchasne@liffre-cormier.fr - 0677747531

Liffre-Cormier

GRATUIT T1 T2 T3

Pour les horaires, merci de se référer à ce planning et non au portail famille

PROJETS

SAMEDI 26 AVRIL 20H30 - 23H

SOIREE JEUX DE SOCIETE EN FAMILLE

REJOIGNEZ-NOUS POUR UN MOMENT DE CONVIVIALITE !

De quel grignolet et boire avec de la musique

GRATUIT (sauf le transport)

Pour plus d'informations, contactez ejchasne@liffre-cormier.fr - 0677747531

SOIREE PARENTS - ENFANTS A L'ESPACE JEUNES

SEJOUR AU PIED DU Mont St Michel

DECOUVERTE DE LA BAIE

DU 9 AU 11 AVRIL 2025

TARIF 3 (TAXE TOURISTE)

VISITE DU MONT SAINT MICHEL

TRAVERSÉE DE LA BAIE

JEU DE PISTE 2 SAINT-JAMES

3 JOURS d'ACTIVITE

2 NUITS EN CAMPING A SAINT-JAMES

Pour plus d'informations, contactez ejchasne@liffre-cormier.fr - 0677747531

LES TARIFS

Les tarifs sont modulés selon votre quotient familial.
L'inscription est obligatoire et toute absence non justifiée par un certificat médical sera facturée.

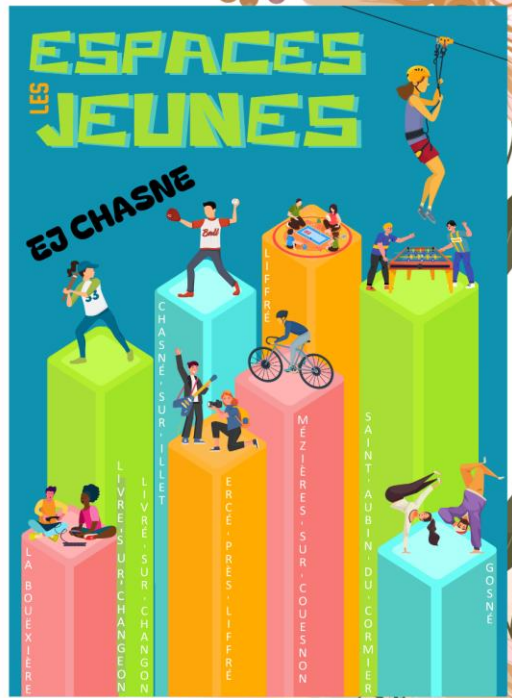
Quotient familial	Adhésion annuelle	Activités avec repas	Activités sur site sans fourniture	Tarif 1	Tarif 2	Tarif 3
T1 - QF 0 à 400	11.50€	3.00€	Gratuit	1.60€	2.60€	4.00€
T2 - QF 400 à 600				2.80€	4.80€	7.00€
T3 - QF 600 à 800				3.50€	5.80€	8.80€
T4 - QF 800 à 1000		4.80€		8.00€	11.80€	
T5 - QF 1000 à 1200		5.30€		9.00€	12.70€	
T6 - QF 1200 à 1300		6.00€		9.80€	14.70€	
T7 - QF 1300 à 1500		6.70€		11.20€	16.80€	
T8 - QF 1500 à 1900		7.50€		12.60€	18.40€	
T9 - QF 1900 et plus		9.30€		15.20€	22.20€	
Hors Liffre-Cormier Communauté	26.00€	8.70€		22.50€	31.50€	42.00€

Documents d'inscriptions obligatoires (fiche de renseignements, fiche sanitaire de liaison, règlement intérieur) sont disponibles sur le site de Liffre-Cormier Communauté ou directement auprès des structures.

Liffre-Cormier COMMUNAUTÉ

ESPACES JEUNES

EJ CHASNE



CHASNE-SUR-ILLET
LIVRE-SUR-CHANGÉON
ERCEY-PRÈS-LIFFRE
LA BOUENIERE
MEZIERES-SUR-COUESNON
SAINT-AUBIN-DU-CORMIER
GOSNÉ

Liffre-Cormier COMMUNAUTÉ

WWW.LIFFRE-CORMIER.FR

● Soirée jeux de société

Liffre-Cormier
COMMUNAUTÉ

SAMEDI 26 AVRIL 20H30 - 23H

SOIRÉE

JEU DE SOCIÉTÉ

EN FAMILLE

**REJOIGNEZ-NOUS
POUR UN MOMENT DE CONVIVIALITÉ !**

De quoi grignoter et boire
sera de la partie



GRATUIT
Ouvert à tou.te.s !

Pour plus d'informations,
contactez ejchasne@liffre-cormier.fr - 0677747531

19 RUE DE L'ÉCOLE CHASNE SUR ILLET 35250



WWW.LIFFRE-CORMIER.FR



Télécharger
Panneaupocket

Horaires d'ouverture de la mairie :

Lundi : 13h30 – 18h00
Mardi : Fermé
Mercredi : 9h00 – 12h30 / 14h00 – 17h00
Jeudi / Vendredi : 9h00 – 12h30
Samedi : 9h00 – 12h00 (le 1^{er} samedi du mois)



02.99.55.22.79 mairie@chasnurillet.fr www.chasnurillet.fr
Le maire et les adjoints vous reçoivent sur rendez-vous tous les samedis