



Synthèse des consommations et dépenses d'énergie et d'eau

Indicateurs par habitant



223 kWh/hab

74 €/hab

34 kg CO₂/hab

Moyenne communes
< à 2 500 hab sur le
Pays de Rennes

259 kWh/hab

39 €/hab

40 kg/hab

Données globales



- 17 %*

374 000 kWh

de consommations énergétiques



+ 52 %*

124 000 €

de facture énergétique



- 29 %*

56 tonnes

De CO₂ émis

* évolution par rapport à l'année 2022

en détail



Bâtiments

- 314 000 kWh (93 %)
- 116 000 € (94 %)
- 53 tonnes de CO₂ (94 %)



Eclairage public

- 16 000 kWh (5 %)
- 6 500 € (5 %)
- 1 tonne CO₂ (2 %)



Transport

- 8 000 kWh (2 %)
- 1 500 € (1 %)
- 2 tonnes CO₂ (4 %)



0 %

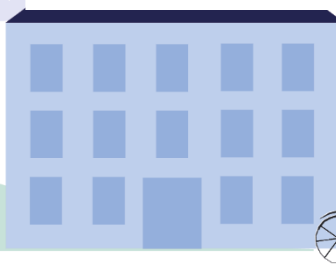
de part d'énergies
renouvelables dans les
consommations énergétiques
de la commune



- 6 %*

1 151 m³ / 6 600 €

d'eau consommés
soit l'équivalent de 686 litres
consommés par habitant



Les consommations d'énergie dans les bâtiments communaux



314 000 kWh

soit 21 maisons individuelles

85 kWh / m²

pour 4 000 m² de bâtiments



Sites les plus consommateurs

1 - Groupe scolaire & Médiathèque (1 400 m²)

Consommations : 166 000 kWh

Dépenses : 39 000 €

Ratio : **113 kWh/m²**

2 - Restaurant scolaire (300 m²)

Consommations : 63 000 kWh

Dépenses : 32 000 €

Ratio : **217 kWh/m²**

3 - Maison intercommunale (400 m²)

Consommations : 31 000 kWh

Dépenses : 14 000 €

Ratio : **79 kWh/m²**

4 - Mairie (300 m²)

Consommations : 26 000 kWh

Dépenses : 11 000 €

Ratio : **77 kWh/m²**

5 - Maison des services (200 m²)

Consommations : 17 000 kWh

Dépenses : 7 500 €

Ratio : **79 kWh/m²**

6 - Salle des moissons (400 m²)

Consommations : 17 000 kWh

Dépenses : 8 000 €

Ratio : **41 kWh/m²**

en détail

Moyenne communes < 2 500 hab. sur le Pays de Rennes

Moyenne : **89 kWh / m²**

Electricité

68 %



214 MWh

Fioul

32 %

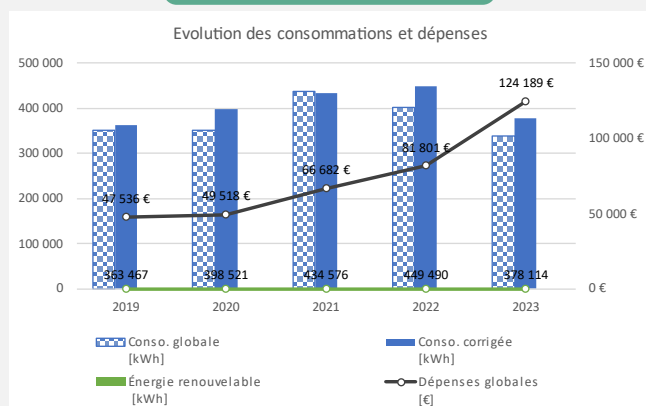


100 MWh

Pour aller plus loin : Lien vers l'observatoire de la rénovation énergétique



Historique



Baisse des consommations d'énergie (- 17 %) entre 2022 et 2023.

Haussé des dépenses d'énergie (+ 52 %) entre 2022 et 2023.

A retenir !

⇒ Evolution des consommations d'énergie par secteur et énergie :

- **Electricité bâtiments** : + 13 000 kWh / + 6%
- **Fioul bâtiments** : - 48 000 kWh / - 33%
- **Eclairage public** : - 14 000 kWh / - 46%

⇒ **Travaux de restructuration et rénovation de l'école La Choinette** avec le passage d'une chaudière fioul à une chaudière bois granulés.

Le bois énergie émet **12 fois moins de gaz à effet de serre** que le fioul.

Bâtiments :

- ⇒ **Ecole & Médiathèque** : baisse des consommations d'énergie de 27% (- 60 000 kWh) entre 2022 et 2023.
- ⇒ **Restaurant scolaire** : hausse des consommations d'énergie de 35% (+ 16 000 kWh) entre 2022 et 2023.

Pour en savoir plus sur le bilan énergétique complet ou pour mettre en place des actions dans votre commune,

contactez Pauline Hesnault, votre conseillère en énergie partagée :

Mail : pauline.hesnault@alec-rennes.org